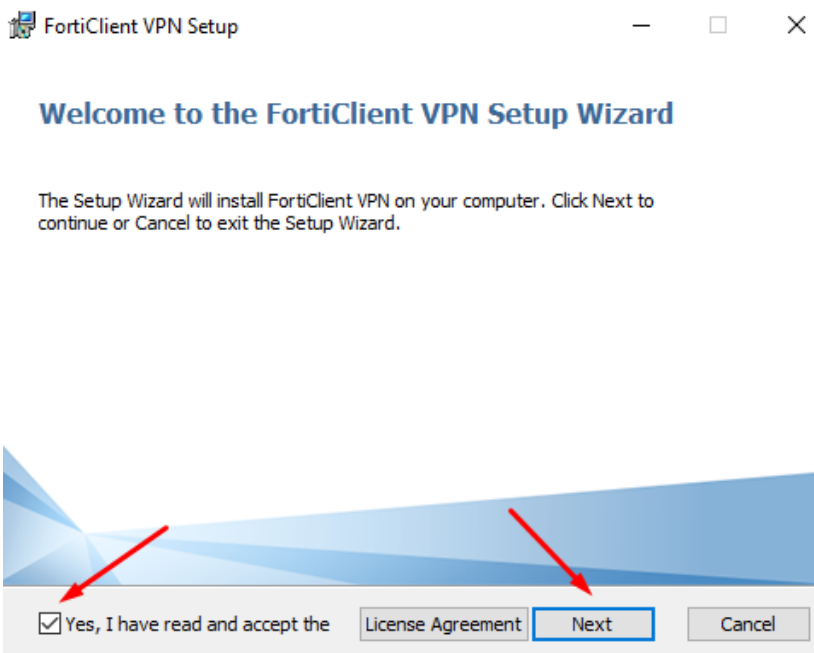


# Instrukcja instalacji i konfiguracji podłączenia VPN

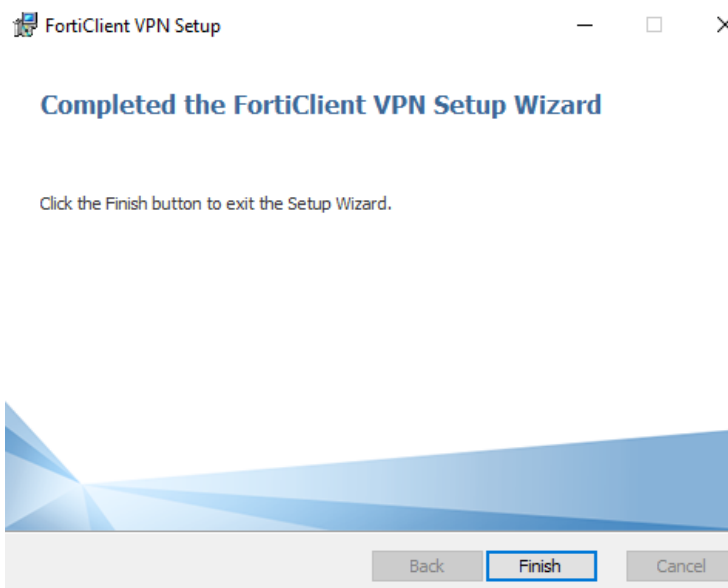
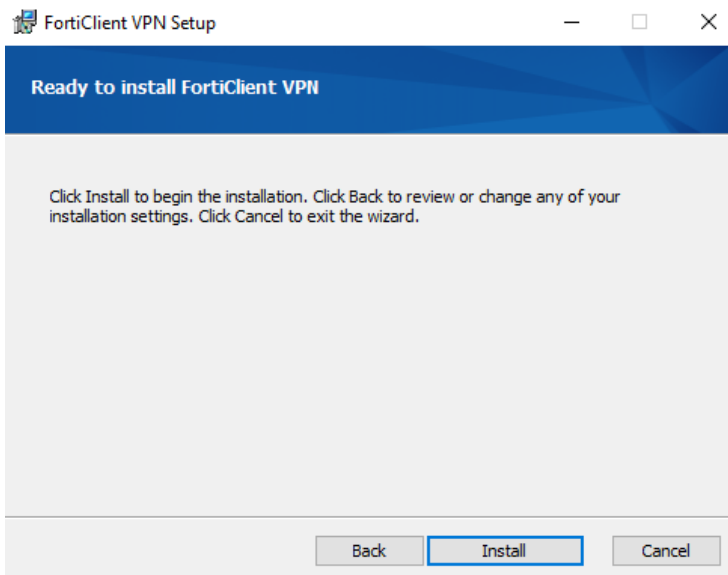
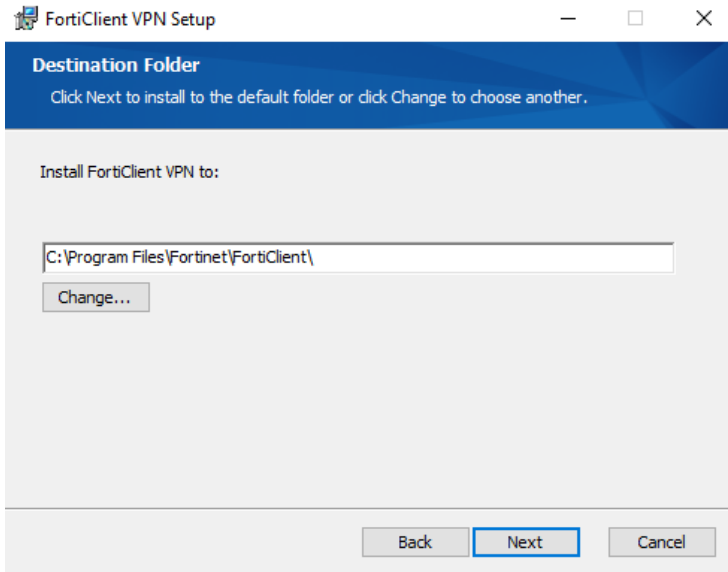
Nr wersji	Data wydania	Osoba wydająca
1.0	1.08.2026	Michał Skórka

1. Należy pobrać aktualna wersje oprogramowania FortiClientVPNsetup ze strony:  
Windows [FortiClientVPNSetup 7.4.2.1737 x64.exe](#)  
macOS [FortiClientVPNSetup 7.4.3.1761 macosx.dmg](#)
2. Uruchomić pobrany instalator, zaakceptować ostrzeżenie o zabezpieczeniach naciskając przycisk *Uruchom*.
3. Instalacja i konfiguracja klienta jak na obrazkach poniżej.





# Instrukcja instalacji i konfiguracji podłączenia VPN

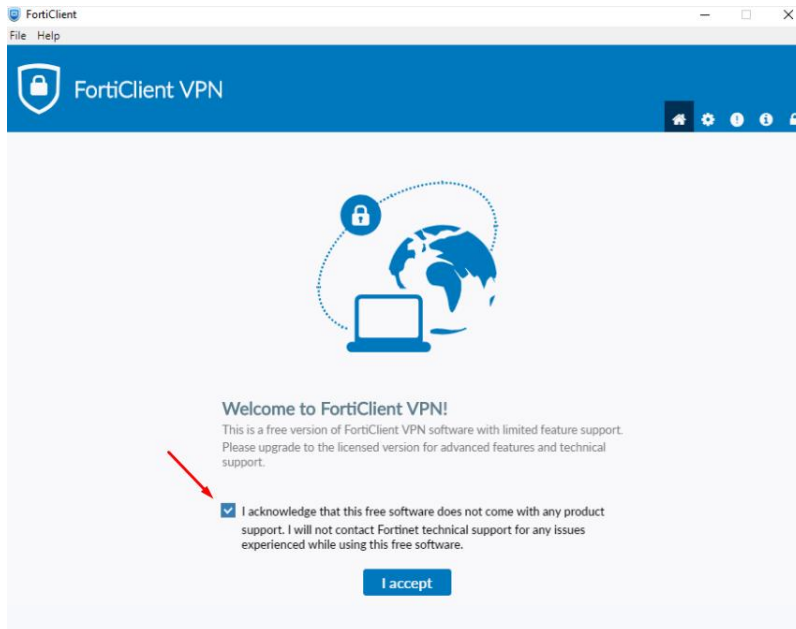


# Instrukcja instalacji i konfiguracji podłączenia VPN

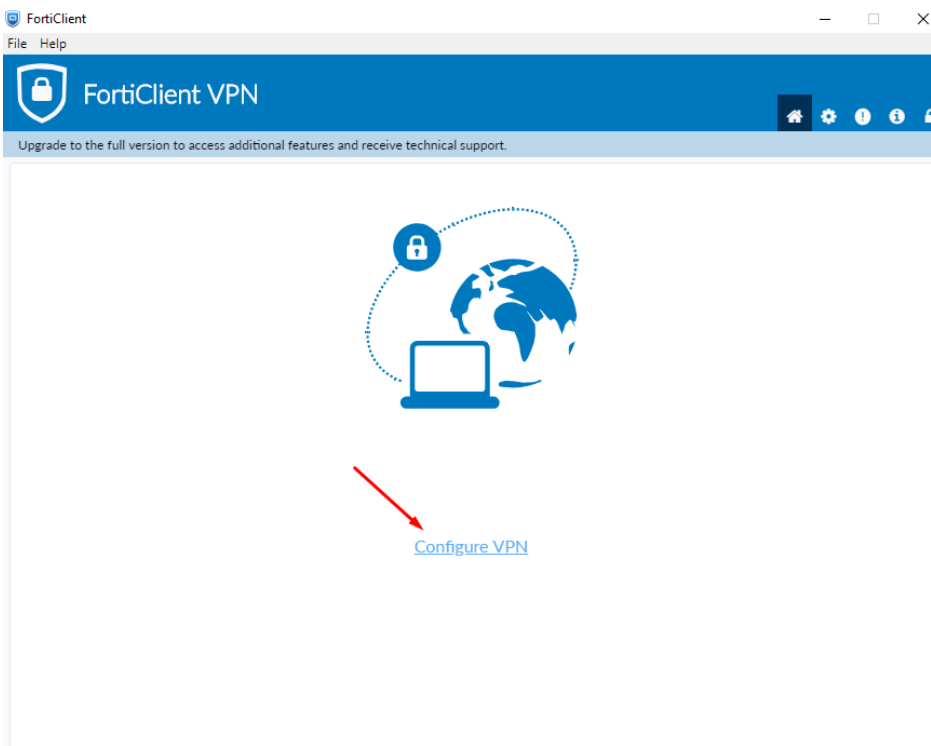
4. Uruchamiamy klienta klikając w ikonkę w menu Windows lub na pulpicie.



5. Akceptujemy warunki korzystania z FortiClienta.



6. Po uruchomieniu aplikacji przechodzimy do konfiguracji. Klikamy Configure VPN.



7. Konfigurujemy połączenie VPN wpisując:



# Instrukcja instalacji i konfiguracji podłączenia VPN

Connection Name PK

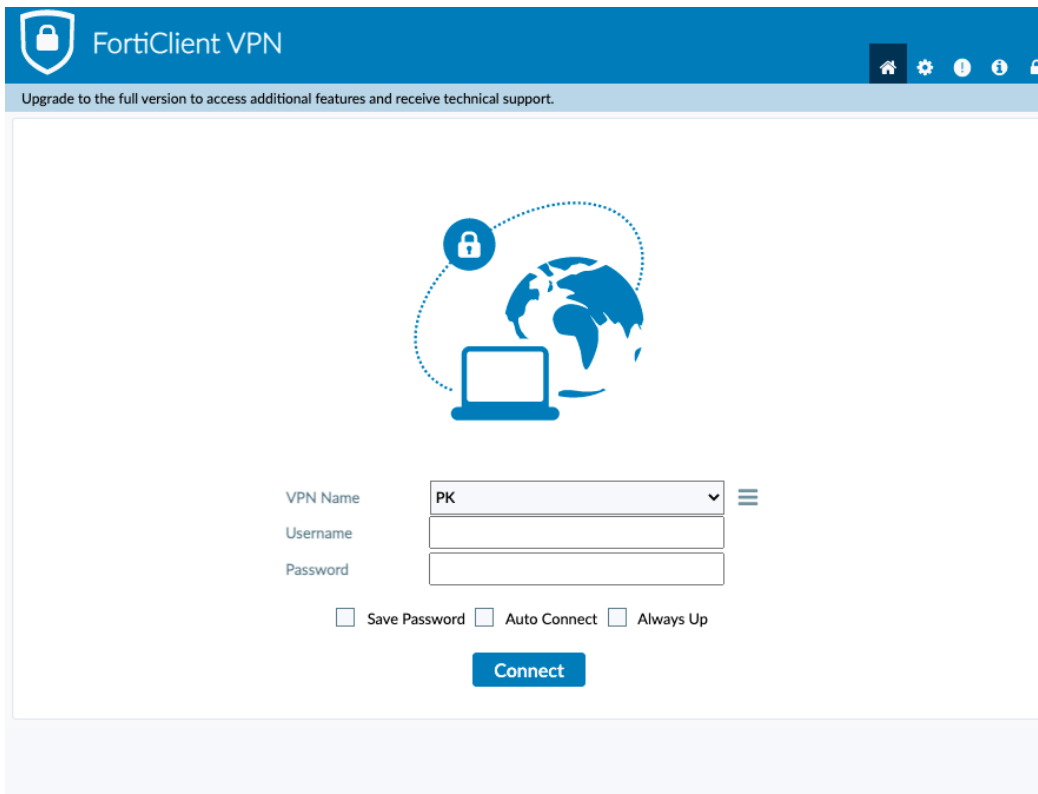
Remote Gateway <https://remote.pk.edu.pl:443>

The screenshot shows the 'Edit VPN Connection' window in FortiClient. The 'SSL-VPN' tab is selected. The 'Connection Name' field contains 'PK'. The 'Remote Gateway' field contains 'remote.pk.edu.pl:443'. Under 'Authentication', the 'Save login' radio button is selected. The 'Client Certificate' dropdown is set to 'None'. At the bottom, there are 'Cancel' and 'Save' buttons.

Klikamy *Save*.

8. Aby połączyć się z siecią uczelnianą wpisujemy dane uwierzytelniające takie same jak do AD PK lub poczty (login w postaci imie.nazwisko) i klikamy **Connect**.

# Instrukcja instalacji i konfiguracji podłączenia VPN



## 9. Połączenie jest poprawne jeśli widzimy taki ekran:

